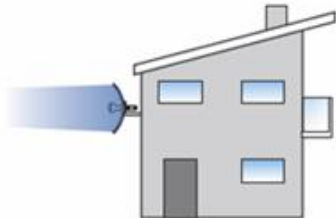


## MONTAGE VEJLEDNING (24-7 Net, Start Pakke)

- 1: Vælg en optimal høj placering af den udvendige modtager, hvor der er mulighed for frit udsyn mod en af 24-7 Net sender.

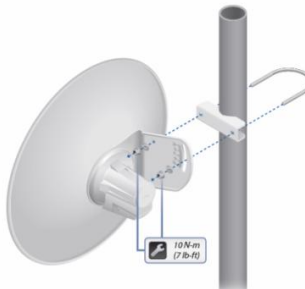


- 2: Tilslut den ene ende af det medfølgende sorte Ethernet kabel (25 m.) i den udvendige modtagers Ethernet port.



- 3: Montér/fastgør den hvide plast afdækning på den udvendige modtager.

- 4: Fastmonter den udvendige modtager, på rør/beslag for optimal modtagelse af trådløst signal (kabel skal komme nedenud).



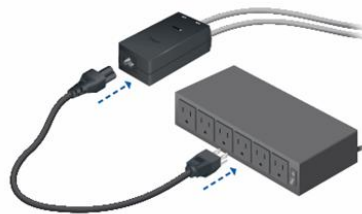
- 5: Tilslut den anden ende af det sorte Ethernet kabel i porten POE på den medfølgende PoE/strøm og netværks adapter.



**6:** Tilslut et Ethernet kabel fra din routers WAN port, eller fra din computers LAN port til LAN porten på medfølgende PoE adapter.



**7:** Tilslut det medfølgende strøm kabel.



**8:** Finindstil retningen på den udvendige modtager ved hjælp af de indbyggede indikatorer for signalstyrke, så der opnås perfekt trådløs signal.



Indikator for tilslutning af strøm  
(lyser grøn ved korrekt tilslutning)



Indikator for tilslutning af Ethernet kabel  
(lyser/blinker grønt ved korrekt tilslutning)



Indikator for signalstyrke



LED lyser grøn ved perfekt trådløs signalstyrke



LED lyser grøn ved tilfredsstillende trådløs signalstyrke



LED lyser ved orange ringe trådløs signalstyrke



LED lyser rød ved svag trådløs signalstyrke

Yderlig info eller spørgsmål, kontakt venligst: [info@24-7net.dk](mailto:info@24-7net.dk)